

# Ich möchte eine Mitterfelder Pflegepatenschaft übernehmen

in Höhe von monatlich (bitte ankreuzen):

12 €  36 €  72 €  108 €

Vor- und Nachname (Kontoinhaber)

Straße/Hausnummer PLZ/Ort

Telefon (optional) E-Mail (optional)

Geburtsdatum (optional)

IBAN (22 Zeichen)

- Ich richte einen Dauerauftrag bei meiner Bank ein  
 Ich erteile eine Einzugsermächtigung

## Bankeinzug / SEPA-Lastschriftmandat:

Ich ermächtige Die Mitterfelder gGmbH, München, Zahlungen von dem Konto mittels Lastschrift einzuziehen. Zugleich weise ich mein Kreditinstitut an, die vom Zahlungsempfänger Die Mitterfelder gGmbH auf das Konto gezogenen Lastschriften einzulösen. Gläubiger IdNr. DE 95ZZZ 00002458955. Meine Mandatsreferenznummer wird mit der Pränotifikation mitgeteilt. Die Frist für die Vorabinformation der SEPA-Lastschrift wird auf einen Tag verkürzt. Es gelten dabei die mit meinem Kreditinstitut vereinbarten Bedingungen.

Meine Spenden sind als Sonderausgabe **steuerlich absetzbar**. Ich erhalte automatisch Anfang des Folgejahres eine Sammel-Zuwendungsbescheinigung.

**Patenschaft WIRKT!**

**Datenschutzinformation:** Ihre Daten behandeln wir entsprechend den gesetzlichen Bestimmungen streng vertraulich. Eine unberechtigte Weitergabe an Dritte erfolgt nicht! Wir verarbeiten und nutzen Ihre persönlichen Daten, soweit dies zur Bearbeitung, Durchführung und Abwicklung Ihrer Anfrage erforderlich ist. Lesen Sie dazu unsere Bestimmungen auf [www.die-mitterfelder.de](http://www.die-mitterfelder.de)

Ort, Datum Unterschrift



Bitte senden Sie das Formular an:

Die Mitterfelder gGmbH | Mitterfeldstr. 20 | 80689 München  
oder Scan / Foto an [spenden@die-mitterfelder.de](mailto:spenden@die-mitterfelder.de)

## Für Auskünfte stehen wir Ihnen gerne zur Verfügung!

Leitung  
Natalie Koslowski

Tel. 089 / 34 88 31  
Fax 089 / 330 662 40  
[pdbogenhausen@die-mitterfelder.de](mailto:pdbogenhausen@die-mitterfelder.de)  
Eugen-Jochum-Straße 24, 81927 München

Informieren Sie sich auch gerne über die verschiedenen Angebote auf unserer Website:

[www.die-mitterfelder.de](http://www.die-mitterfelder.de)  
Folgen Sie uns auf Instagram:  
[@die\\_mitterfelder](https://www.instagram.com/die_mitterfelder)



### Die Mitterfelder gGmbH und ihre Angebote:

- Tagespflegen in Laim · Grünwald · Harthof · Trudering
- Pflegedienste in Laim · Grünwald · Bogenhausen
- Familienpflege
- Mobiler Sozialer Dienst
- Alten- und Service-Zentrum Schwabing-Ost
- Sozialer Mittagstisch Mitterfeldstraße
- Quartiersarbeit Mitterfeldstraße
- Akademie für Pflegeberufe



### Die Mitterfelder gGmbH

Mitterfeldstraße 20  
80689 München

Tel. 089 / 58 091-0

[kontakt@die-mitterfelder.de](mailto:kontakt@die-mitterfelder.de)  
[www.die-mitterfelder.de](http://www.die-mitterfelder.de)



Ein Unternehmen der Stiftung  
Kath. Familien- und Altenpflegewerk

 **Die Mitterfelder**  
PFLEGEN BILDEN BEGLEITEN



## Pflegedienst Bogenhausen

Wir pflegen Lebensfreude



## Lebensqualität erhalten

- **Hilfe**  
wenn Sie in Ihrer vertrauten Umgebung gepflegt und betreut werden wollen
- **Sorge**  
für größtmögliche Selbstständigkeit und Ihr körperliches und seelisches Wohl
- **Unterstützung**  
pflegender Angehöriger durch gezielte Hilfe und umfassende Anleitung
- **Beratung**  
in allen Fragen der Finanzierung und der pflegerischen Versorgung



### Haben Sie Fragen ?

Für Informationen stehen wir Ihnen gerne zur Verfügung. Jederzeit können Sie mit uns einen Termin für ein individuelles Beratungsgespräch vereinbaren oder sich im Internet über die verschiedenen Angebote informieren:

[www.die-mitterfelder.de](http://www.die-mitterfelder.de)

Hier abschneiden

## Unser Leistungsangebot

- **Grundpflegerische Unterstützung**  
Hilfestellung beim Waschen, An- und Auskleiden, Herrichten oder Zubereiten von Mahlzeiten, Hilfestellung bei der Nahrungsaufnahme und vieles mehr
- **Medizinische Behandlungspflege**  
nach ärztlicher Verordnung, z.B. Injektionen, Medikamentengabe
- **Wundmanagement**  
Versorgung und Behandlung chronischer und schwer heilender Wunden und wundspezifische Maßnahmen durch qualifizierte Fachkräfte
- **Hauswirtschaftliche Versorgung**  
Unterstützung beim Einkauf oder der Reinigung der Wohnung
- **Betreuung und Pflege**  
durch gerontopsychiatrisch geschulte Mitarbeitende **auch** von Menschen mit demenziellen Erkrankungen oder psychischen Veränderungen
- **Vermittlung von weiterführenden Hilfen**  
wie unser Mobiler Sozialer Dienst, Essen auf Rädern, Fußpflege, Pflegehilfsmittel, Hausnotruf, Krankengymnastik, Beratungsstellen
- **Durchführung von Pflegeberatung**  
Wir beraten pflegebedürftige Menschen und ihre Angehörigen in schwierigen Alltagssituationen und versuchen mit ihnen gemeinsam, zufriedenstellende Lösungen zu erarbeiten



## Wir pflegen Lebensfreude

Sie möchten im Alter selbstbestimmt leben und in Ihrer gewohnten Umgebung möglichst selbstständig bleiben? Wir unterstützen Sie dabei! Unser ambulantes Pflege- und Betreuungsangebot steht allen Menschen offen – unabhängig von Hautfarbe, Weltanschauung, Religion und Geschlecht.

Unsere Mitarbeitenden zeichnen sich durch **Freundlichkeit, Zuverlässigkeit, Einfühlungsvermögen, Verantwortungsbewusstsein, Flexibilität** und **hohe fachliche Kompetenz** aus. Sie bringen Ideen, pflegfachliches Wissen und Engagement in die Zusammenarbeit mit Ihnen ein.

**Personelle Kontinuität** ist durch unser Bezugspersonensystem gewährleistet. Es soll Ihnen und Ihren Angehörigen Sicherheit geben und eine vertrauensvolle Beziehung aufbauen.

## Unterstützung

Wir freuen uns, wenn Sie selbst oder Ihr Unternehmen unsere Dienste mit einer Spende auf das nachfolgende Konto unterstützen möchten:

Die Mitterfelder gGmbH  
Verwendungszweck: Spende für mehr Miteinander  
GLS Gemeinschaftsbank  
IBAN: DE52 4306 0967 1261 1642 00  
BIC: GENODEM1GLS

Nehmen Sie auch gerne Kontakt zu uns auf, wenn Sie uns mit ehrenamtlicher Tätigkeit zur Seite stehen wollen!



## Wohnen im Viertel

in Kooperation mit der Münchner Wohnen

An unseren Standorten Laim-Pasing in der Mitterfeldstraße, in der Alten Heimat und im Prinz Eugen Park in Bogenhausen bieten wir in Kooperation mit der Münchner Wohnen das Wohnen im Viertel an. Die Münchner Wohnen ermöglicht einen Umzug in barrierefrei Wohnungen in ihrem gewohnten Viertel. Unsere ambulanten Pflegedienste sind vor Ort und kümmern sich um die Pflege und Betreuung.

- **Wohnungen für hilfs- und pflegebedürftige Menschen**, denen durch das Wohnungsamt ein Anspruch auf eine öffentlich geförderte, behindertengerechte Wohnung zusteht
- **Pflegewohnungen auf Zeit** für die Übergangspflege, z.B. nach einem Krankenhausaufenthalt
- **Wohncafé** in der Cosimastraße 100

Weitere Informationen erhalten Sie bei unserem Pflegedienst.

Tel. 089 / 34 88 31  
[pdbogenhausen@die-mitterfelder.de](mailto:pdbogenhausen@die-mitterfelder.de)  
[www.die-mitterfelder.de](http://www.die-mitterfelder.de)



## Gemeinsam für mehr Lebensqualität im Alter

Das Altern bringt zahlreiche Herausforderungen mit sich, darunter finanzielle Engpässe und soziale Isolation. Die Mitterfelder engagieren sich für ein **respektvolles und selbstbestimmtes Altern** und bieten umfassende Pflege-, Betreuungs- und Begleitstrukturen.

Durch eine **regelmäßige Spende, Ihre Pflegepatenschaft, schenken Sie älteren Mitmenschen wertvolle Lebensqualität**. Unsere verschiedenen Pflegepatenschaften ermöglichen es Ihnen, mit Beträgen von **12 €, 36 €, 72 € oder 108 € monatlich** zum Freudeschenker zu werden.

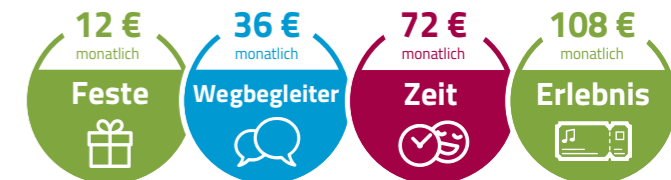
**IHRE PFLEGE-PATENSCHAFT**

QR-Code scannen und gleich spenden



unter [www.die-mitterfelder.de/jetztspenden](http://www.die-mitterfelder.de/jetztspenden) oder Antragsformular auf der Rückseite nutzen

Natürlich können Sie Ihre Pflegepatenschaft jederzeit **problemlos** unter Tel. 089 / 580 910 oder per Email an [spenden@die-mitterfelder.de](mailto:spenden@die-mitterfelder.de) **kündigen**. Jede Geldspende wird verantwortungsbewusst eingesetzt und kommt sicher an.



Hier abschneiden