

# Ich möchte eine Mitterfelder Pflegepatenschaft übernehmen

in Höhe von monatlich (bitte ankreuzen):

12 €  36 €  72 €  108 €

Vor- und Nachname (Kontoinhaber)

Straße/Hausnummer PLZ/Ort

Telefon (optional) E-Mail (optional)

Geburtstag (optional)

IBAN (22 Zeichen)

- Ich richte einen Dauerauftrag bei meiner Bank ein
- Ich erteile eine Einzugsermächtigung
- Ich wünsche Informationen u.a. zur Mittelverwendung

## Bankeinzug / SEPA-Lastschriftmandat:

Ich ermächtige Die Mitterfelder gGmbH, München, Zahlungen von dem Konto mittels Lastschrift einzuziehen. Zugleich weise ich mein Kreditinstitut an, die vom Zahlungsempfänger Die Mitterfelder gGmbH auf das Konto gezogenen Lastschriften einzulösen. Gläubiger IdNr. DE 95ZZZ 00002458955. Meine Mandatsreferenznummer wird mit der Pränotifikation mitgeteilt. Die Frist für die Vorabinformation der SEPA-Lastschrift wird auf einen Tag verkürzt. Es gelten dabei die mit meinem Kreditinstitut vereinbarten Bedingungen.

Meine Spenden sind als Sonderausgabe **steuerlich absetzbar**. Ich erhalte automatisch Anfang des Folgejahres eine Sammel-Zuwendungsbescheinigung.

**Patenschaft WIRKT!**

**Datenschutzinformation:** Ihre Daten behandeln wir entsprechend den gesetzlichen Bestimmungen streng vertraulich.

Eine unberechtigte Weitergabe an Dritte erfolgt nicht! Wir verarbeiten und nutzen Ihre persönlichen Daten, soweit dies zur Bearbeitung, Durchführung und Abwicklung Ihrer Anfrage erforderlich ist. Lesen Sie dazu unsere Bestimmungen auf [www.die-mitterfelder.de/datenschutz](http://www.die-mitterfelder.de/datenschutz), die wir Ihnen auch gerne zuschicken.

Ort, Datum

Unterschrift



Bitte senden Sie das Formular an:

Die Mitterfelder gGmbH | Mitterfeldstr. 20 | 80689 München  
oder Scan / Foto an [spenden@die-mitterfelder.de](mailto:spenden@die-mitterfelder.de)

## Für Auskünfte stehen wir Ihnen gerne zur Verfügung!

### Leitung

Sabrina Meyer

Tel. 089 4625996 70

Fax 089 462 599 699

[tptrudering@die-mitterfelder.de](mailto:tptrudering@die-mitterfelder.de)

Kreillerstraße 190 | 81825 München

Informieren Sie sich auch gerne über die verschiedenen Angebote auf unserer Website:

[www.die-mitterfelder.de](http://www.die-mitterfelder.de)

Folgen Sie uns auf Instagram:

@die\_mitterfelder



### Die Mitterfelder gGmbH und ihre Angebote:

- Tagespflegen in Laim · Grünwald · Harthof · Trudering
- Pflegedienste in Laim · Grünwald · Bogenhausen
- Wohnen im Viertel Alte Heimat · Bogenhausen
- Familienpflege im ganzen Stadtgebiet
- Mobiler Sozialer Dienst im ganzen Stadtgebiet
- Alten- und Service-Zentrum Schwabing-Ost
- Sozialer Mittagstisch Mitterfeldstraße
- Quartiersarbeit Mitterfeldstraße
- Akademie für Pflegeberufe



### Die Mitterfelder gGmbH

Mitterfeldstraße 20 | 80689 München

Tel. 089 58 091-0

[kontakt@die-mitterfelder.de](mailto:kontakt@die-mitterfelder.de)

[www.die-mitterfelder.de](http://www.die-mitterfelder.de)

Folgen Sie uns auf Instagram: @die\_mitterfelder



Ein Unternehmen der Stiftung

Kath. Familien- und Altenpflegewerk



## Tagespflege Trudering

Gut aufgehoben sein



## Was ist Tagespflege und für wen ist sie gedacht?

**Die Tagespflege für Seniorinnen und Senioren ist eine offene teilstationäre Einrichtung.**

Sie ist für Menschen,

- die tagsüber auf Betreuung und Pflege angewiesen sind und am Abend bzw. Wochenende von Angehörigen oder einem ambulanten Dienst betreut werden
- deren Angehörige eine zeitweise oder dauerhafte Entlastung benötigen
- die vorübergehend, beispielsweise nach einer Krankheit, Hilfe brauchen
- die den Tag in Gesellschaft anderer Menschen verbringen möchten, um einer Vereinsamung entgegenzuwirken
- die an einer Demenz erkrankt sind und durch gezielte Beschäftigungsangebote und anregende Aktivitäten in ihrer Selbständigkeit gefördert werden wollen

Hier abschneiden



## Tagesablauf in der Tagespflege

- ab 7.30 Uhr Abholung zuhause, danach Frühstück
- ab 10.00 Uhr aktivierende Gruppenaktivität
- um 11 Uhr Zwischenmahlzeit und um 12.15 Uhr Mittagessen, danach Mittagsruhe
- um 14.15 Uhr Beschäftigung, z.B. Spiele, Vorlesen
- um 15.15 Uhr Nachmittagskaffe
- ab 15.30 Uhr Abholung und Rückkehr nach Hause

### Öffnungszeiten werktags:

Montag - Freitag 7.30 - 16.30 Uhr

Die Tagespflege kann an einem oder mehreren Tagen in der Woche besucht werden.

**Wir laden Sie herzlich zu einem Probetag ein, damit Sie die Tagespflege kennenlernen können!**

## Wie können die Tagespflegekosten finanziert werden?

- Kostenübernahme größtenteils durch die Pflegekassen – wir sind Partner aller Pflegekassen
- Der individuelle Pflegegrad entscheidet, welche Zuschüsse die Versicherten durch die Pflegekasse erhalten
- Die Fahrtkosten berechnen sich nach der Entfernung
- Für Unterkunft, Verpflegung, Ausbildungs- und Investitionskosten wird ein Eigenanteil berechnet
- Neben den Leistungen für die Tagespflege haben Sie einen vollen Anspruch auf die ambulante Pflegeversorgung
- Zudem stehen allen Pflegebedürftigen Entlastungsleistungen, Verhinderungspflege oder Kurzzeitpflege zur Verfügung

Nähere Information auf unserer Homepage unter:  
[www.die-mitterfelder.de/pflegen/pflege-finden/tagespflege](http://www.die-mitterfelder.de/pflegen/pflege-finden/tagespflege)

## Unterstützung

Wir freuen uns, wenn Sie selbst oder Ihr Unternehmen unsere Dienste mit einer Spende auf das nachfolgende Konto unterstützen möchten:

Die Mitterfelder gGmbH  
 Verwendungszweck: Spende für mehr Miteinander  
 GLS Gemeinschaftsbank  
 IBAN: DE52 4306 0967 1261 1642 00  
 BIC: GENODEM1GLS

Nehmen Sie auch gerne Kontakt zu uns auf, wenn Sie uns mit ehrenamtlicher Tätigkeit zur Seite stehen wollen!

## Welche Angebote umfasst die Tagespflege?

- Fachlich kompetente Pflege und Betreuung
- Strukturierter Tagesablauf
- Frühstück, Zwischenmahlzeit, Mittagessen und Nachmittagskaffee
- DeTaMaks – ein Therapieprogramm, das die kognitiven, motorischen und alltagspraktischen Fähigkeiten aktiviert. Wir bauen das Programm in den Tagesablauf ein
- Tovertafel – mit einem Projektor können wir interaktive Lichtprojektionen zaubern und somit demenzerkrankte Menschen mit ihren Fähigkeiten aktiv teilhaben lassen
- Betreuungsangebote, die von den Pflegekassen übernommen werden, wie z. B. gemeinsames Backen und Werken, Gestalten von Kräuter- und Blumenbeeten
- Medizinische Pflege nach Arztanordnung wie z.B. Medikamentengabe, Blutzucker messen, Insulingabe
- Beratung der Pflegebedürftigen, der Angehörigen und Betreuer zu allen Fragen der Pflege, Finanzierung und zusätzlichen Betreuungsangeboten
- Fahrdienst – Abhol- und Heimfahrtservice

## Wir beraten Sie gerne persönlich!

Rufen Sie gerne die Leitung unserer Tagespflege an und vereinbaren Sie einen Beratungstermin.



## Gemeinsam für mehr Lebensqualität im Alter

Das Altern bringt zahlreiche Herausforderungen mit sich, darunter finanzielle Engpässe und soziale Isolation. Die Mitterfelder engagieren sich für ein **respektvolles und selbstbestimmtes Altern** und bieten umfassende Pflege-, Betreuungs- und Begleitstrukturen.

Durch eine **regelmäßige Spende, Ihre Pflegepatenschaft, schenken Sie älteren Mitmenschen wertvolle Lebensqualität**. Unsere verschiedenen Pflegepatenschaften ermöglichen es Ihnen, mit Beträgen von **12 €, 36 €, 72 € oder 108 € monatlich** zum Freudeschenker zu werden.

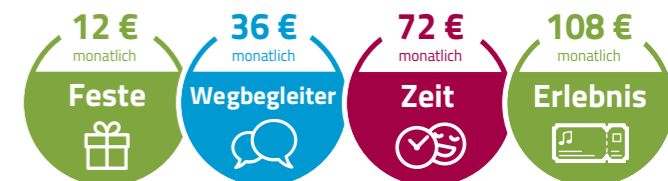
**IHRE PFLEGE-PATENSCHAFT**

QR-Code scannen und gleich spenden



unter [www.die-mitterfelder.de/jetztspenden](http://www.die-mitterfelder.de/jetztspenden) oder Antragsformular auf der Rückseite nutzen

Natürlich können Sie Ihre Pflegepatenschaft jederzeit problemlos unter Tel. 089 / 580 910 oder per Email an [spenden@die-mitterfelder.de](mailto:spenden@die-mitterfelder.de) kündigen. Jede Geldspende wird verantwortungsbewusst eingesetzt und kommt sicher an.



Hier abschneiden